



## 粉体用ストップバルブ ファイナルゲート FG シリーズ (Final Gate)

偏心曲面弁体の採用で、粉のかみ込みをなくした粉体用ストップバルブ。あらゆる粉体に適用できます。シンプルな構造で低コストを実現。圧縮空気と電源を供給すれば、すぐに使用できます。

### < 仕様 >

1. 機種：(開口寸法、重量)

FG-150 (15cm\*15cm、13kg)

FG-200 (20cm\*20cm、17kg)

FG-250 (25cm\*25cm、21kg)

2. 駆動：エアシリンダー

空気圧 2 kg/cm<sup>2</sup> 以上

3. 電源：AC100V 5W

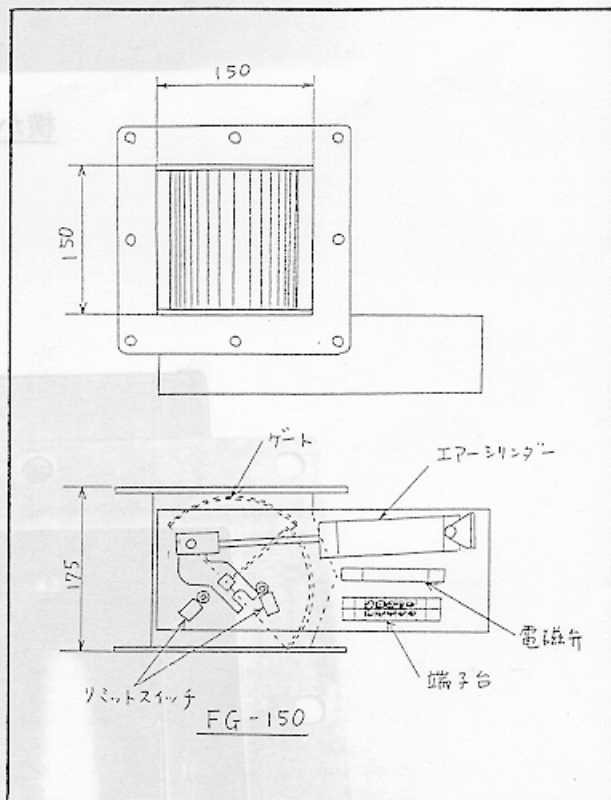
4. 付属：リミットスイッチ

電磁弁

5. オプション：水洗タイプ

6. 主な用途：

- スクリューフィーダーの直後
- ホッパースケールの直前
- その他、粉の落下を防ぎたい時



**日清エンジニアリング株式会社**  
<http://www.nisshineng.co.jp>

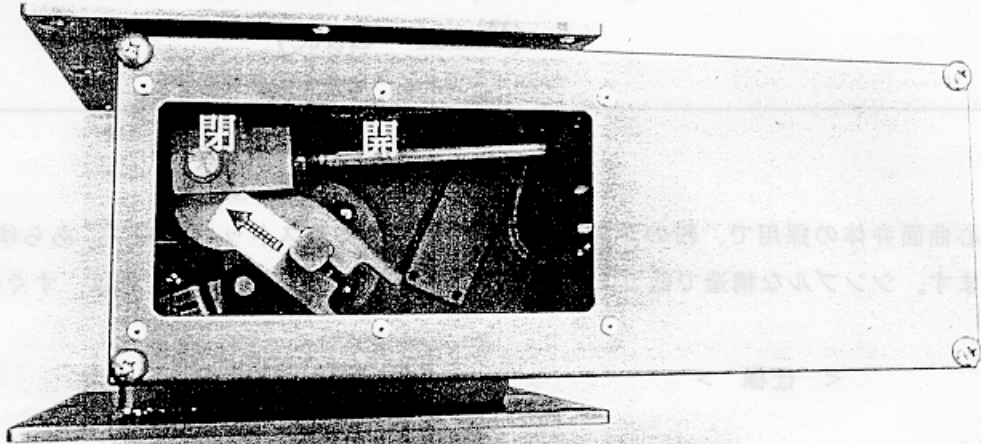
本社 〒103-8544 東京都中央区日本橋小網町14-1 (住生日本橋小網町ビル5F) TEL. (03)3660-3425 (代表) FAX. (03)3660-3845  
上福岡事業所 〒356-0045 埼玉県ふじみ野市鶴ヶ岡5-3-77 TEL. (049)264-3049 FAX. (049)264-9367  
大阪営業所 〒532-0003 大阪市淀川区宮原3-5-36 (新大阪トラストタワー) TEL. (06)6350-6011 FAX. (06)6350-6025

問合せ先：プラント第1部 TEL. (03)3660-3444

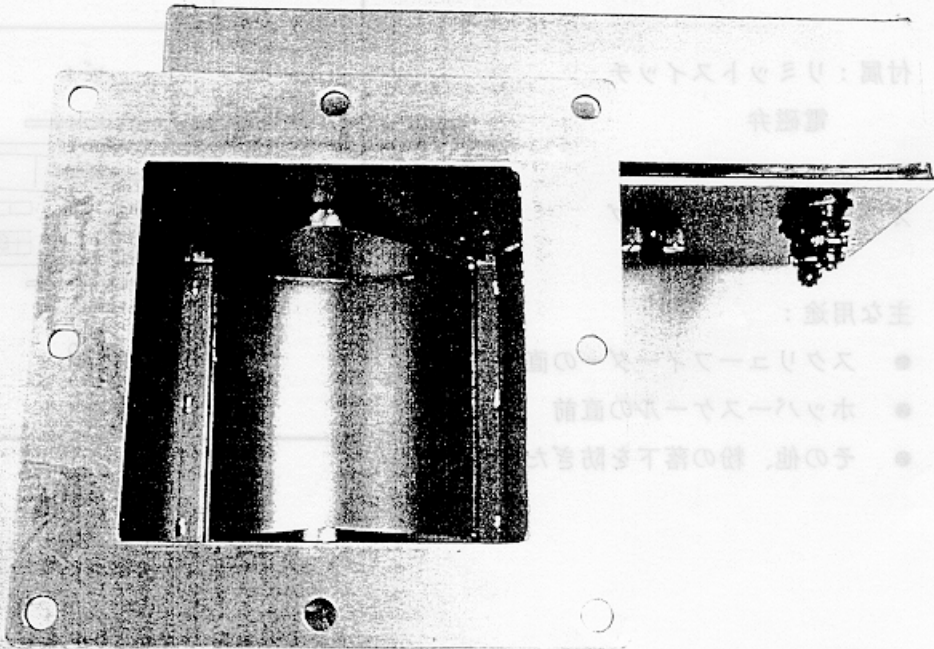
＜ ファイナルゲートの写真 ＞

〒103-8544 東京都中央区日本橋小島町1-1-1 日清エンジニアリング

Tel: 03-3660-3446 Fax: 03-3660-3025



横から見たところ



閉めたとき下から見たところ